

3M™

スコッチカル™ デュアルカラーフィルム
IJ3635-210SV/LX販売のご案内Monthly
Product News
Vol.147 2026.05-06

3M™

スコッチカル™ デュアルカラーフィルム

IJ3635-210SV/LX [リニューアル製品]

(白色) 1220mm×45.7m

内照式看板に適した穴あき構造のマーキングフィルムで、内照サイン表面に使用することにより、昼間はフィルム表面の色、夜間は穴を通して下層の透過イメージを再現できるため、昼夜の見え方を変えることができます。



IJ3635-210SV/LX (白色)



製品説明書

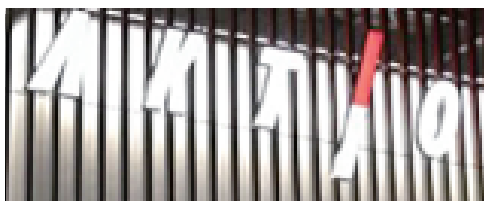
特徴

- 3635-210の後継品です。
- インクジェット対応製品です。
- 対応するプリンタで印刷することにより、高画質のグラフィック作成が可能です。
- 開口率を抑えた多数の小孔を有しており昼夜の見え方を変えることができます。

本製品は1mから切売りしております。



反射光時



内照時

製品特性

3M™ スコッチカル™ デュアルカラーフィルム IJ3635-210SV/LX	
サイズ	1220mm × 45.7m
コア	3インチコア (内径77mm)
材質	ポリ塩化ビニル
フィルム色	白色
光沢	抵光沢
剥離紙	両面ポリエチレンコート片面シリコン処理紙
厚さ (代表値)	0.16mm (粘着剤含む)
開口率	直径1.5mmの孔 (開口率 約14%)
粘着剤	感圧型恒久タイプ アクリル系白色粘着剤
貼り付け温度	16°C以上
接着力	アクリル板 28N (25mm幅) ガラス板 20N (25mm幅) ABS樹脂 20N (25mm幅)
インクジェット プリンタ対応機種	ミマキエンジニアリング社 溶剤インクジェットプリンター JV330/CJV330series/JV300/CJV300series/JV150/CJV150series Epson® 溶剤インクジェットプリンター SC-S80650/SC-S60650/SC-S40650 日本HP社 ラテックスインクジェットプリンター Latex630W/Latex630/Latex800W/Latex800/Latex700W/Latex700 Roland DG社 溶剤インクジェットプリンター VG3-640/VG3-540/SG3-540/VF2-640/VG2-640/VG2-540/VG-640/ VG540/SG2-540/SG-540



☆当社の在庫品は、**16:00**のご注文まで**当日出荷**いたします
ラップフィルムは、15:00のご注文分まで当日出荷いたします。

