

3M™ステイマーク™全天候対応型貼付式路面標示材 380AW

3M™ステイマーク™路面標示用 貼付式グラフィックサイン NeoCAPS

Monthly
News Release
Vol.88
2020.7-8

3M™ステイマーク™全天候対応型貼付式路面標示材 380AW

3M独自の超硬・超高屈折率セラミックビーズ技術により、乾燥・降雨の状況を問わず、優れた反射効果を発揮する路面標示材です。

1. 普通乗用車30mからの視認性アップ

道路の線形をよりはっきりと、遠くまで見通せるようになりました。

2. 乾湿を問わずバランスの良い輝度を実現

機能が低下する降雨時でも、新構造のエンボス加工が水の膜による鏡面反射を抑えて、高い反射効果を発揮します。

3. 低温接着性の向上

従来は外気温10℃以上だった最低貼付温度が、5℃まで接着が可能になりました。作業性が高まり、工期短縮が期待されます。

外側線



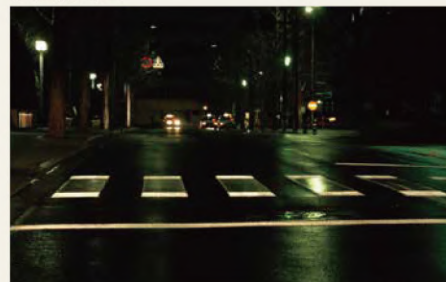
夜(雨)



昼

夜

横断歩道



夜(雨)

路面標示



夜(雨)

◆スリット・抜き加工承ります

ご希望のサイズなどご確認の上、お問合せください。

カタログ、サンプルのご依頼は、FAXにてお願いいたします。

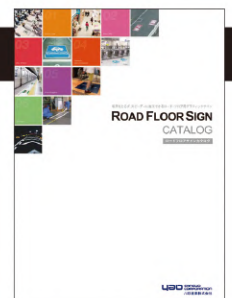
貴社名(ご担当者)	
住所	〒 -
電話番号	- -



☆当社の在庫品は、18:30のご注文まで**当日出荷**いたします(土曜は16:00まで)



Fax.03-3333-1402
☎ 0120-12-1402



3M™ ステイマーク™ 路面標示用 貼付式グラフィックサイン New Color Application for Pavement Signs(Neo-CAPS) DPS/DP-CL

人の集まるところにNeo-CAPS

ステイマーク路面標示用貼付式グラフィックサインは、基材に柔軟な合成ゴムを使用した、耐久性に優れた路面サインです。さまざまなデザインが表現できるとともに、いろいろな下地素材に施工が可能。汚れにも強くなり、活用シーンはますます広がります。

フルカラー対応*

独自のグラフィック技術を用いて、フルカラーで写真やグラデーションを再現します。耐久性にも優れています。
※蛍光色、ゴールド、シルバー、パステルカラーは再現できません。



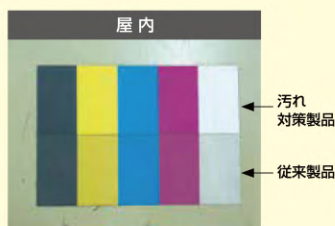
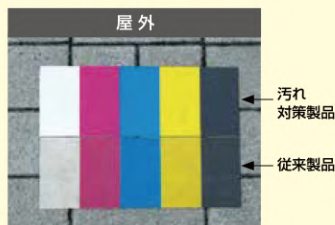
大型サイズ対応

出カサイズは、1.2m×5mまでつなぎ無しで出力可能です。より大きなサイズのデザインには、シートをつなぎ合わせることで対応します。



汚れ対策

新エンボス技術により、表面に汚れが付着しにくくなりました。路面サインの美観、視認性がより長く保たれます。



主な用途

- 駅構内の標示
- 避難誘導標示
- バリアフリー標示
- マナーアップ標示
- 地図 / 観光案内標示
- 公園 / テーマパーク等の誘導
- 自転車走行環境の整備
- 商業施設内の案内

06

うちの事、知ってください!

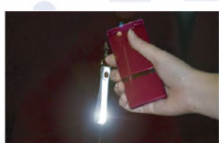
八欧産業で出来る事

今回のテーマは、「ウェルダー加工」

透明樹脂製マイクロプリズム反射材を、キーホルダーや腕章などに加工する事が可能です。

○△□など定番形状のみならず、文字形やキャラクター形状などへの対応が可能です。

お気軽にご相談ください。



次回のテーマは、「インクジェットプリンター」です。